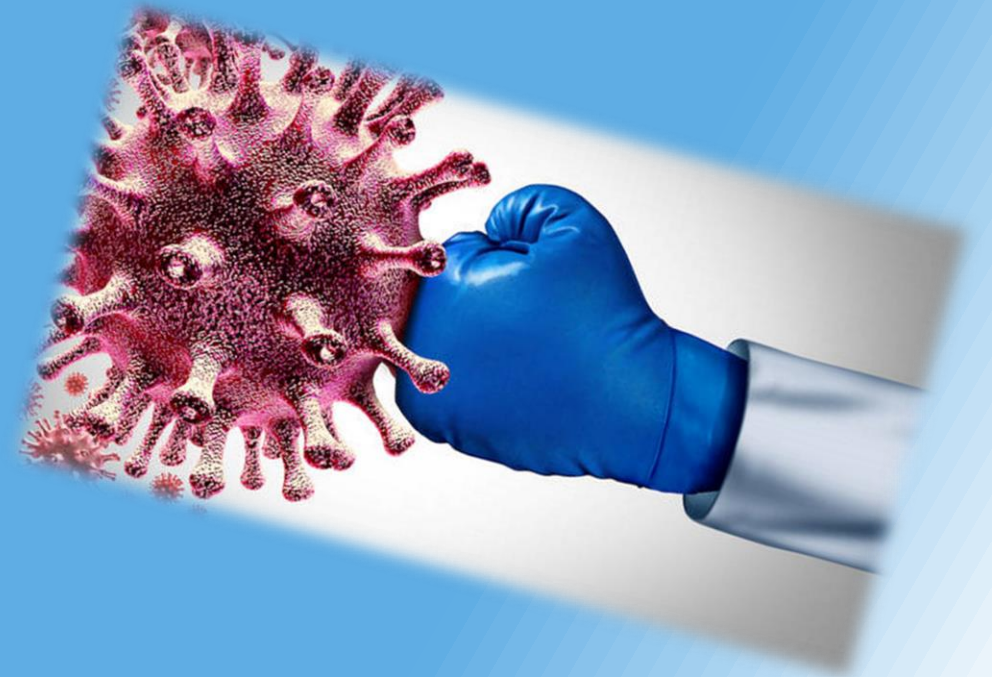




# PRONTI PER Incominciare?

## ANNO FORMATIVO 2020/2021

## REGOLE PER COVID-19





1. INFORMAZIONE

2. MODALITÀ DI INGRESSO PRESSO IL CFP

3. MASCHERINE

4. SORVEGLIANZA

5. CLASSI E SPAZI COMUNI



## 1. INFORMAZIONE

PATTO FORMATIVO DI  
CORRESPONSABILITÀ

CARTELLI E AVVISI APPESI SULLE PARETI

CLASSROOM

REGOLAMENTI LABORATORIO

RICHIAMI VERBALI E SCRITTI



## **2. MODALITÀ DI INGRESSO PRESSO IL CFP**

SE AVETE SINTOMI STATE A CASA

LA MASCHERINA VA SEMPRE INDOSSATA GIÀ IN PROSSIMITÀ DELL'ENTRATA.

MANTENERE LA DISTANZA DI UN METRO, NON CREARE ASSEMBRAMENTO FUORI

VERRÀ MISURATA LA FEBBRE TUTTE LE MATTINE

SANIFICARE LE MANI APPENA ENTRATI NEL CFP

SI VA SUBITO NELLA CLASSE / LABORATORIO, VI SEDETE NEL VOSTRO BANCO ASSEGNATO





### **3. MASCHERINE**

LA MASCHERINA VA INDOSSATA FINO A QUANDO IL FORMATORE NON DICE DI TOGLIERLA

LA MASCHERINE VANNO BUTTARE IN APPOSITI CONTENITORE CHE TROVERETE A SCUOLA

LA MASCHERINA VA **SEMPRE INDOSSATA NEI LABORATORI (ACCO-EST-TUR-PAN-INF)**

QUANDO UN ALLIEVO VIENE AUTORIZZATO DAL FORMATORE CHE SI PUÒ ALZARE DEVE METTERSI LA MASCHERINA

DURANTE L'INTERVALLO LA MASCHERINA SI PUÒ TOGLIERE SOLO PER MANGIARE E BERE



## 4. SORVEGLIANZA

MONITORARE COSTANTEMENTE IL PROPRIO STATO DI SALUTE, ANCHE ATTRAVERSO LA MISURAZIONE DELLA PROPRIA TEMPERATURA CORPOREA, E COMUNICARE TEMPESTIVAMENTE AL CFP LA COMPARSA DI SINTOMI RIFERIBILI AL COVID-19 (FEBBRE CON TEMPERATURA SUPERIORE AI 37,5°C, BRIVIDI, TOSSE SECCA, SPOSSATEZZA, INDOLENZIMENTO, DOLORI MUSCOLARI, DIARREA, PERDITA DEL GUSTO E/O DELL'OLFATTO, DIFFICOLTÀ RESPIRATORIE O FIATO CORTO).

SE NON STAI BENE DILLO SUBITO



## **5. CLASSI E SPAZI COMUNI**

IN CLASSE LA MASCHERINA VA INDOSSATA FINO A QUANDO IL PROF AUTORIZZA DI TOGLIERLA

PER SPOSTARSI NEL CFP (BAGNO, SEGRETERIA, AULA PROF ECC.) LA MASCHERINA VA SEMPRE MESSA

IN CLASSE VA SEMPRE MANTENUTA LA DISTANZA DI UN 1 METRO DA TESTA A TESTA, NON SI SPOSTANO I BANCHI PER NESSUN MOTIVO.

GLI INTERVALLI SARANNO SCAGLIONATI